



# RAPPORT RSE BILAN 2022

Juillet 2023

1 Route des Gorges 38500 VOIRON





## LE MOT DU DIRIGEANT

L'année 2022 a été une année charnière avec la montée en puissance de nos activités:

Notre rapport RSE 2022 signe notre engagement au quotidien et reprend l'ensemble des actions qui s'inscrivent dans notre démarche RSE.





## QUI SOMMES NOUS?

Créée en 1987 à Meylan, HSC s'est spécialisée sur l'évaluation des potentiels marché et les stratégies de développement à destination des entreprises et des territoires.

Depuis 2011, elle concrétise son expertise en matière de prévisions et de simulations avec le simulateur EcoRSE puis la plateforme de données eLocus.

Depuis 2020, HSC renforce ses actions auprès des TPE/PME par l'intermédiaire de nouvelles compétences (RSE, Bilan Carbone<sup>®</sup>, mobilité).

HSC compte 2 collaborateurs (1,75 ETP) et en 2022 se sont 15 collectivités et 5 PME/TPE accompagnées dans leur prospective ou leur démarche RSE.





# PRÉSENTATION DE NOTRE ENTREPRISE

## Notre mission

« Imaginer des stratégies de développement durable pour les collectivités territoriales et initier des démarches RSE au cœur des TPE/PME, afin de leur permettre d'anticiper les évolutions sociétales, environnementales et économiques».

## Nos Valeurs

- Professionnalisme
- Respect
- Confiance
- Authenticité

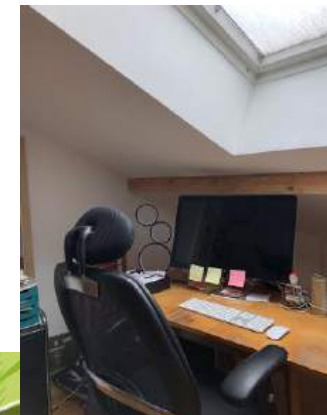


HSC respecte la législation du travail ce qui se traduit au quotidien par:

- l'égalité hommes/ femmes: 1H-1F,
- 58 ans d'âge moyen,
- une couverture santé (complémentaire),
- les données personnelles des clients sont gérées en interne, conformément à la RGPD,
- un référent externe pour lutter contre les RPS

Afin de distinguer vie professionnelle et vie privée, des espaces de travail ont été spécifiquement dédiés à l'activité HSC:

- grand écran pour un confort visuel optimal,
- siège ergonomique,
- éclairage naturel.



A l'échelle de l'entreprise, nous avons des actions vis-à-vis de notre territoire en effet tous nos achats s'effectuent en local sur le territoire isérois:

- banques,
- expert comptable,
- papeterie,
- café
- cadeaux de fin d'années.







## SOCIÉTAL – LES ASSOCIATIONS

A titre personnel, nous soutenons tous les mois:

- L'action de Plan International depuis plus de 20 ans, en parrainant des enfants, pour améliorer leurs conditions de vie et celles de leur collectivité.



- Médecins sans frontières depuis 15 ans, afin d'apporter un secours matériel, nutritionnel et sanitaire pour améliorer les conditions de vie des personnes dans le besoin,



- La lutte contre le sida avec l'association AIDES depuis 2 ans.



Ainsi que d'autres associations annuellement, Fédération Française des Diabétiques, Vaincre Alzheimer, Ligue Nationale Contre le Cancer et Les Petits Frères des Pauvres.

Ces actions s'inscrivent dans notre croyances que si chacun « fait sa part » comme le colibri de Pierre Rabhi, le monde s'en portera mieux.





# SOCIÉTAL- LES RESEAUX



Membre du Cluster Montagne: association dont le but est d'accompagner et promouvoir, en France et dans le monde, les acteurs français de l'aménagement touristique en montagne.



Valérie Robin est Vice Présidente de la délégation FCE Grenoble Alpes, en charge de la commission des partenariats institutionnels.



Valérie Robin est administratrice de l'UNIRV (entreprises du Pays Voironnais)







# SOCIÉTAL- LES RESEAUX



Association Bilan Carbone accompagne les organisations dans la construction de leur stratégie bas-carbone et ambitionne de se positionner comme le hub de la transition énergie-climat.



Valérie ROBIN est membre du bureau de la CCI Nord Isère et présidente de la commission des Finances





# SOCIÉTAL- LE BENEVOLAT



Au sein de REI, HSC participe bénévolement et régulièrement:

- aux Impactinales comme référent RSE,
- booster camp, aux comités d'engagement...



Booster Camp organisé par Réseau Entreprendre Isère chez AP composites. Merci à Julien KRESSMANN pour son accueil et cet après-midi riche d'échanges.



Virginie Orsi et 25 autres personnes



LES MATINALES RÉSEAU ENTREPRENDRE ISÈRE

*Impact*

Venez rencontrer

PH Hartmann



et

J Faricelli



1h d'échanges sur l'Inclusion et la Diversité en entreprise avec le point de vue expert de

*Valérie Robin*

Conseil en stratégie durable

Visio le 18 Janvier 2022 de 8h à 9h

Echanges possibles avec les intervenants jusqu'à 9h30

Impactinale du 18/01/22

AP Composites le 12/01/22





## Parcours de validation SYSALP le 26/09/22

 Réseau Entreprendre Isère  
3 461 abonnés  
24 min · 📣

La promo 2022 accueille deux nouveaux lauréats ! 🎉

Les membres du comité d'engagement ont été convaincus par le projet d'[Anne-Sophie Girard](#) et [Virgile Mulac](#).

[sysalp](#) est une solution complète de gestion du rayon vrac. 💪

Elle présente un avantage pour :

- Le consommateur, elle permet de délivrer le juste poids du produit souhaité grâce à une balance intégrée
- Le distributeur, elle permet de supprimer l'étape de remplissage des machines grâce à des cartouches réutilisables

Et vous, avez-vous déjà essayé le vrac ? Dites nous en commentaire !

Un grand merci à [Nicolas BLASER](#), [Amandine Delafon](#), Frédéric Dumay, [cecile mancret dammers](#), [Elodie Parisi](#), [Serge Pommelet](#), [Valérie ROBIN](#), [Antoine Sirand](#) ainsi qu'à [Martial Taté](#) pour l'aide qu'ils ont apportée à [Anne-Sophie](#) et [Virgile](#) lors de leur accompagnement.

Merci également à [Philippe APELOIG](#), [Thibaut Baron](#), [Antoine Auberton-Herve](#), [Bruno Bimet](#), [Bruno Crosnier Leconte](#), [Antoine DUPONT](#), [Claire FERRIER-AVELINO](#) [Gérald LEDEZ](#), ainsi qu'à @Delphine Meunier-Teillaud pour leur implication lors du comité d'engagement.



# SOCIÉTAL- LE BENEVOLAT

 Réseau Entreprendre Isère  
3 313 abonnés  
23 h · Modifié · 📣

Welcome back !

Une nouvelle fois bienvenue à [Charriere Alban](#) et [Samuel MOTTIN](#) qui rejoignent cette fois-ci la promo 2022 ! 🎉

En effet, [Charriere Alban](#) et [Samuel MOTTIN](#) ont déjà été lauréats sur le programme START, en 2014. A l'issue de ce premier parcours, ils se sont investis dans l'association en tant que membres et accompagnateurs.

Pour accélérer le développement de leur entreprise, ils ont choisi de postuler à l'appel à projets BOOSTER lancé par Réseau Entreprendre Isère au printemps. C'est avec grand plaisir que nous les accompagnerons sur leur projet de croissance !

Mais c'est quoi Pharmanity ? 🤔

C'est le premier moteur de recherche permettant d'accéder en ligne à l'ensemble des informations des pharmacies à proximité !

Produits disponibles 🍬, prix [LIRE](#), horaires 🕒, services proposés 🟢 ou encore domaines de spécialisation : les pharmacies n'auront plus de secrets pour vous !

Heureux de pouvoir continuer à vous accompagner !

Un grand merci à [Mélanie BLANC \(NOWAK\)](#), [Frederic Bouligand](#), [Bertrand Celse](#), [Claire Hatem](#), [Nicolas Jouvray](#) ainsi qu'à [Laurent Lebrun](#) pour avoir accompagné Alban et Samuel durant leur parcours.

Un grand merci également à [Thibaut Baron](#), [Céline BARRAL](#), [Nicolas CLEMENT](#), [Philippe DERAÏN](#), [Laurence Gumuschian](#), [Delphine Meunier-Teillaud](#), [Valérie ROBIN](#), [Antoine Sirand](#) ainsi qu'à [Eric VERONESE](#) pour leur participation au comité d'engagement.



👍 75 13 commentaires · 2 partages

Bravo Commenter Partager Envoyer

## Booster camp PHARMANITY le 27/09/22





# SOCIÉTAL- LE BÉNÉVOLAT



Au sein de FCE Grenoble Alpes, HSC participe bénévolement et régulièrement:

- l'organisation du Trophée des Elles,
- l'accompagnement de la lauréate Alpes Consignes



Définition des besoins  
d'Alpes Consignes  
le 10/10/22





# SOCIÉTAL- LE BENEVOLAT

Valérie ROBIN est présidente de la commission en charge d'organiser la soirée de l'entrepreneuriat, qui récompense les Talents du Nord Isère



**CCI Nord Isère**  
5 078 abonnés  
10 mois · Modifié ·

500 chefs d'entreprise + 4 lauréats + 1 conférence audacieuse et optimiste + 1 dîner de gala = **La soirée des Talents Nord Isère** 🏆🏆 RDV pour la nouvelle édition le **17 octobre prochain**.

Inscrivez-vous dès maintenant, après il sera trop tard 🙌  
<https://lnkd.in/dXtxpv3C>

Anne-Lise Pasquier-Fay, MBA Pascale BESCH  
Valérie ROBIN Karine Roux Aurélie LASALLE Gaël Plassart Gaël  
MARCHAND Stéphanie JARRIN  
Isère Attractivité Crédit Agricole Sud Rhône Alpes Banque Populaire  
Auvergne Rhône Alpes Groupama Rhone-Alpes Auvergne éco Vienne  
Rhône-Alpes Entreprises Groupe Pierre Martinet AXA Agence éco Vienne  
Condrieu Agglomération agéa - agent général d'assurance L'Essor  
Isère FRED LAURENT Vitis vienna L'Extrem

Conférence inspirante de la Philosophe LAURA LANGE	CCI NORD ISÈRE	18H Accueil Apéritif
	les <b>TALENTS</b> Nord Isère la CCI fête ses Entreprises	19H Cérémonie des Talents Nord Isère & Remise des Trophées
dîner gala concédé par	LUNDI 17 OCTOBRE 2022	19H35 Conférence de LAURA LANGE Questions-Réponses
	Présenté par ANNE-FLEUR BARRET	21H

(Vienne le 17/10/22)







# SOCIÉTAL- LES ÉCOLES



Témoignage le 15/03/22  
à la CCI Nord Isère  
devant une centaine de  
lycéens



**HERVE SAULNIER CONSEIL**

70 abonnés  
maintenant · 🌐



**Valérie ROBIN**

Conseil en stratégie chez HERVE SAULNIER CONSEIL  
2 min · 🌐

L'entrepreneuriat au féminin, une belle matinée d'échanges avec les étudiants du lycée Léonard de Vinci de Villefontaine. Merci à la [CCI Nord Isère](#) pour son accueil 🙏.

Un témoignage à 4 voix (2 hommes et 2 femmes) pour parler de nos valeurs, de ce qui nous anime et du plaisir que l'on prend tous les jours dans nos entreprises respectives.

Quand FORCE et DÉTERMINATION ressortent principalement pour résumer la matinée, on se dit que l'on a fait notre part.

Merci à [Aude WLASSOW-Consultante paie social](#) [Jean-philippe BARRET](#) [Stefan Amicucci](#)

#rse





## SOCIÉTAL- TERRITOIRE



Agir pour les entreprises & le territoire

Au sein de l'UNIRV, en tant qu'administrateur, HSC participe bénévolement à l'animation du territoire et participe à la commission Environnement.

Pour la soirée de la RSE du 20/10/22 HSC a offert un diagnostic RSE.



# ENVIRONNEMENT

Conscient de son impact sur l'environnement, HSC c'est engagé depuis 2012 dans une démarche environnementale qui se traduit par:

- une dématérialisation de l'ensemble des documents,
- utilisation de cartouches d'encre recyclables (programme HP Planet Partners),
- une économie d'énergie avec 100% de la surface des bureaux équipée de leds,
- la suppression des achats de plastique à usage unique (plus de bouteille d'eau, « vraie » vaisselle, du vrai café à moudre...),
- le tri des déchets (papier, plastique, carton, compost ou déchèterie pour les déchets encombrants).



# ENVIRONNEMENT

Adhérent à l'association France Carbone, Hervé Saulnier est habilité à réaliser des bilans carbone pour les entreprises et les collectivités. Ayant réalisé son propre bilan carbone, plusieurs initiatives sont prises au niveau du cabinet pour œuvrer dans le sens de la réduction des gaz à effet de serre:

- mise en place de visioconférences pour limiter les déplacements,
- le train est privilégié à la voiture,
- covoiturage avec les partenaires d'HSC,
- pas de recours à la livraison à domicile (type Amazon, Uber Eat...).





## ENVIRONNEMENT

Sur 2019 (année complète, hors covid) les émissions de GES représentaient 61% du bilan carbone d'HSC soit 5 t CO<sub>2</sub>e.

Afin de réduire drastiquement ses émissions de GES, HSC a investi fin 2021, dans un véhicule de société 100% électrique.

Les émissions de GES liées aux déplacements en voiture sont passées de 4 tCO<sub>2</sub>e à 0,6 tCO<sub>2</sub>e entre 2021 et 2022.

Le poste « déplacements » ne représente plus que 14% du bilan carbone total en 2022.



### Evolution émissions GES sur 4 ans

2019	2020	2021	2022
8,184	6,681	11,251	10,131







# ENVIRONNEMENT

HSC a fait le choix d'une électricité « verte » depuis le 15/01/22.

A conserver 

**CONDITIONS PARTICULIÈRES DE VENTE**  
Vert Électrique Auto  
Date d'émission : 05/01/2022



**EDF**

**VOS COORDONNÉES**

Nom : SAULNIER  
Prénom : HERVE  
Adresse : 1 ROUTE DES GORGES  
38500 VOIRON

N° Client : 6021044283  
N° Accord commercial : 4039765016

**LIEU DE CONSOMMATION CONCERNÉ**

IMMEUBLE PRESIDENT 4ETG A405  
1 ROUTE DES GORGES  
38500 VOIRON

N° du PDL : 19331259018863

**DESCRIPTION ET PRIX DE L'OFFRE CHOISIE**

Option de prix : Offre de marché  
Abonnement/mois HT : 21,30 €  
Prix unitaire du kWh HT : Heures Creuses : 6,46 cts €  
Heures Pleines : 12,92 cts €  
Puissance souscrite : 18 kVA

S 552 081 317 SIRET 552 081 317 68522 N.I.T.V.A. FR 03 552 081 317

Pour 2023, HSC projette pour 2023 d'initier une action en faveur de la biodiversité (partenariat avec une apicultrice).



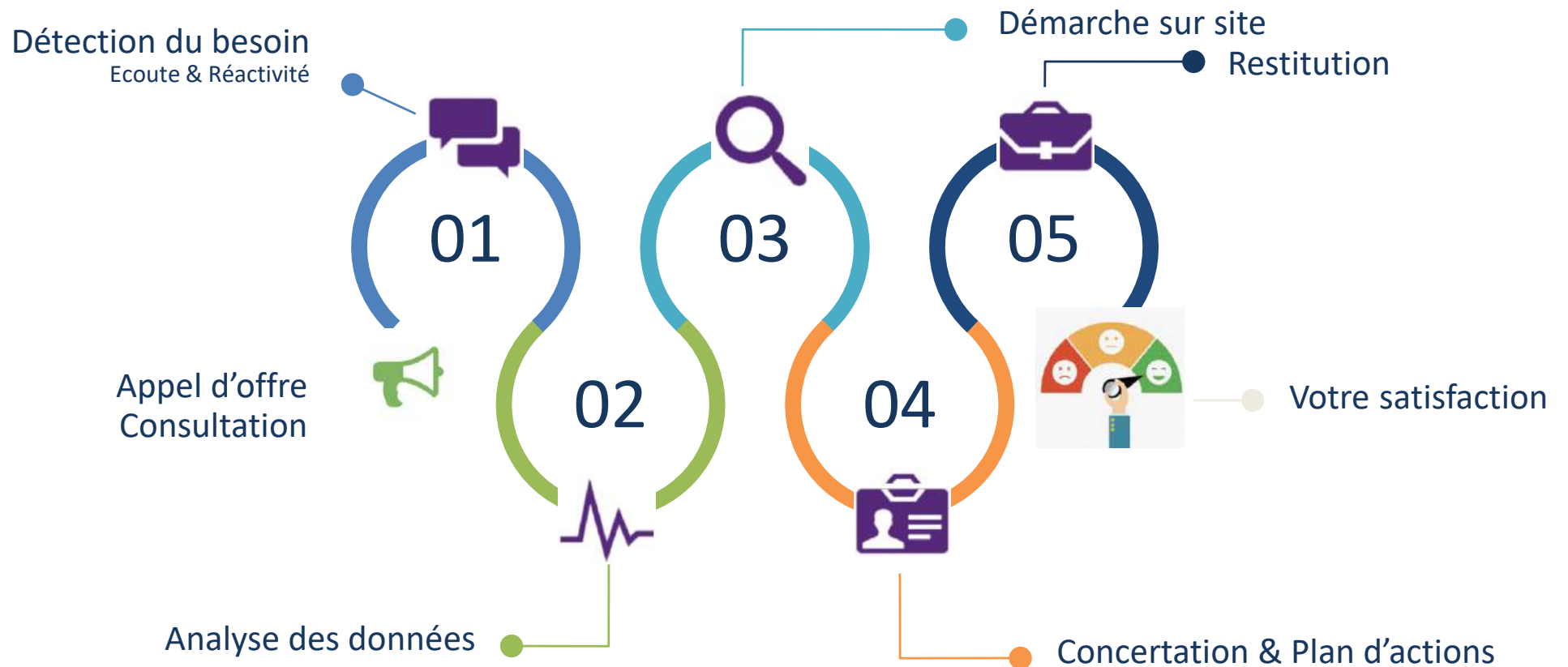
# COMPENSATION CARBONE



Le bilan carbone 2022 s'élève à 10,1tCO<sub>2</sub>e, compensé à 100% par une plantation de 73 arbres



## La satisfaction du client est notre priorité







# ECONOMIQUE

En 2021 HSC a revu toute sa communication avec la refonte complète de son site internet, pour évoluer vers un site réfléchi et conçu de façon éco-responsable par Corinne GELLNER.



## AMO Territoires

Diagnostic économique, organisationnel et financier. Stratégie de développement durable et plans d'actions



## RSE Bilan Carbone®

Intégrer la RSE au cœur des PME/TPE d'aujourd'hui, pour continuer à pérenniser le monde de demain



## Stratégie Durable

Bilan carbone—Analyse de mobilité EcoRSE®  
Simulateur de développement durable territoire

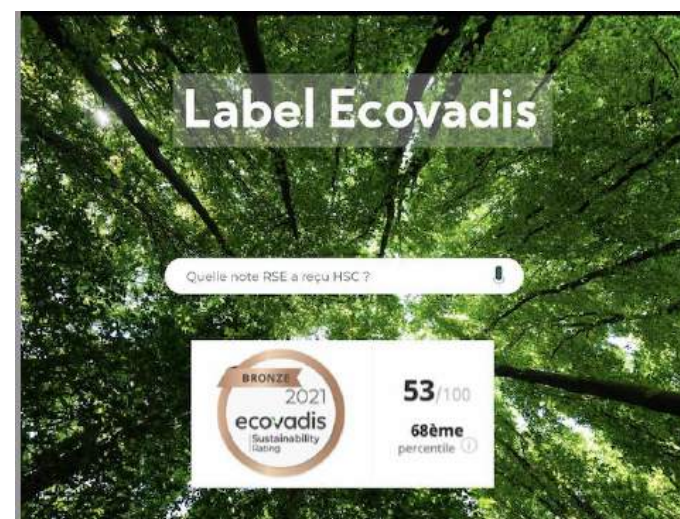


# ECONOMIQUE

HSC a souhaité labellisé sa démarche RSE.

Nous sommes fiers d'avoir obtenu le statut bronze à 1 point du statut argent en 2021

HSC prévoit de repasser l'évaluation ECOVADIS en 2023





# ECONOMIQUE

Notre entreprise milite pour une éthique des affaires dans les relations avec nos clients ou nos fournisseurs (voir charte éthique <http://www.herve-saulnier-conseil.com/docshsc21/charte-ethique-HSC.pdf> ).

Nous nous autorisons seulement à « flatter » la gourmandise de nos clients, en leur offrant chaque année pour les fêtes de fin d'année, une boîte de nounours à la guimauve, pour réveiller en eux leur âme d'enfant.



# INDICATEURS RSE

Thèmes		Indicateurs	2019	2020	2021	2022	variation	commentaire
<b>Economique</b>								
Pérenité	Produits d'exploitation		119 162 €	99 601 €	127 768 €	168 124 €	32%	
	Résultat net (RN)		71 336 €	46 683 €	29 484 €	29 228 €	-1%	
	RN/produits d'exploitation		59,86%	46,87%	23,08%	17,38%	-25%	cf +0,42 ETP en 2022
Efficience "écologique"	Emissions CO2 scope 1+2+3 / Produits d'exploitation en g CO2e/€		69	67	88	60	-32%	investissement Tesla
<b>Environnement</b>								
Consommation	Carburant professionnel (voiture) en litres		1 250	999	1413	347	-75%	voiture électrique
	Ratio litres de carburant/k€ de produit d'exploitation		10,5	10,0	11,1	2,1	-81%	
	km avec véhicule individuel		17 862	14 742	20 747	25 760	24%	cf +0,42 ETP en 2022
	km en avion		8030	3600	1018	2786	174%	
	km en train		4877	0	1023	438	-57%	
	Total km		30 769	18 342	22 788	28 984	27%	cf +0,42 ETP en 2022
	Total km/ETP		30 769	18 342	16 048	16 562	3%	
	Ratio km/k€ produit d'exploitation		258	184	178	172	-3%	
Efficience "énergétique"	Eau en m3		82	111	73	66	-10%	
	Consommation "toutes énergies" en Kwh/€ de CA				14 465	7 917	-45%	
Rejets	Emissions totale : TCO2e		8,184	6,681	11,251	10,131	-10%	
	Emissions totale : TCO2e/consultant		8,184	6,681	8,655	6,754	-22%	
	Emissions CO2 scope 1+2 en g/€ de CA		5,64	6,74	1,76	0,68	-61%	voiture électrique
Compensation CO2	Nombre d'arbres plantés		0	24	51	73	43%	
	% de compensation		0	60%	71%	79%	11%	
Gestion des déchets	% de papier recyclé		100%	100%	100%	100%	0%	
	% d'encre recyclée		100%	100%	100%	100%	0%	
<b>Sécurité</b>								
Accidents du travail	Nombre total des accidents avec ou sans arrêt		0	0	0	0		
	Nombre de maladies professionnelles déclarées		0	0	0	0		
	Taux de fréquence (accidents avec et sans arrêt)		0	0	0	0		
	Taux de gravité		0	0	0	0		
Prévention	Nombre de salariés exposés à la pénibilité		0	0	0	0		
<b>Social</b>								
Diversité des salariés	Nombre de salariés en ETP		1	1	1,3	1,5	15%	
	% de salariés âgés de moins de 30 ans		0%	0%	0%	0%		
	% de salariés âgés de plus de 50 ans		100,0%	100%	100%	100%	0%	
	% de femmes		0%	50%	50%	50%	0%	
	% de salariés porteurs de handicap		100%	50%	50%	50%	0%	
	Nombre de nouveaux entrants / an		0	0	1	0		
Compétences	Nombre d'heures moyen de formation / salarié / an		16	4	36	0	-100%	
Dialogue social	Pourcentage de salariés recevant des avantages sociaux (assurance vie, complémentaire santé...)		100%	100%	100%	100%	0%	
	Taux d'absentéisme (nbre de jours d'absence/nbre de jours travaillés * 100)		0	0	0	0		
<b>Sociétal</b>								
Bénévolat	Temps annuel en heures		0	4	65	192	195%	





# ENGAGEMENT DE TOUS



Hervé



Valérie





# Conclusion: à notre échelle

## OBJECTIFS DE DÉVELOPPEMENT DURABLE

